



COMPRA DE UNA IMPRESORA-FOTOCOPIADORA PARA EL HOSPITAL DE KAPIRI - MALAWI

1. LOCALIZACIÓN

La misión de Kapiri está situada en una zona completamente rural en el distrito de Mchinji, región central de Malawi a unos 135 Km de la capital del país, Lilongwe y 60 Km de Mchinji.

Kapiri Community Hospital atiende un área de 18 Km.N/E 15 Km.Oeste y 6 Km. Sur con una población de unos 70.000 habitantes. Las comunicaciones por carretera con las dos capitales, Lilongwe y Mchinji son buenas durante todo el año.

Las comunicaciones entre los poblados y la misión son malas y difíciles. En época de lluvia los caminos y carreteras rurales son intransitables.

2. PROMOTOR

Carmelitas misioneras a cargo del hospital.

P.O.Box 5 Kapiri Mchinji Malawi



3. BREVE HISTORIA DEL HOSPITAL

El hospital de Kapiri tiene su origen en el año 1972 cuando las Carmelitas misioneras llegaron por primera vez a Malawi. En aquel entonces era un pequeño "Centro de Salud" o dispensario, incluyendo el servicio de maternidad. Las Hermanas de aquella incipiente comunidad junto con un pequeño número de enfermeras, comadronas y personal auxiliar, todos ellos nativos, cubrían los servicios de atención a la población enferma haciendo de médicos, enfermeras, chóferes, etc.

Desde el año 2001 se están haciendo renovaciones continuas en el hospital, comenzando por la del dispensario y maternidad en los que se hizo una renovación interna total. En el 2003 se construyó el bloque de pediatría y habitaciones privadas o de aislamiento. Entre el 2004/05 se edificó un pequeño bloque de servicio común para pediatría y el futuro pabellón para hombres y mujeres (pabellón que esta en construcción desde febrero de este año) En este bloque de servicio común esta incluida una habitación para V.C.T. (Voluntary Counselling Test) que se ha quedado corta para atender a los pacientes del HIV-AIDS.

La situación sanitaria en Malawi, como en el resto de África, ha empeorado de forma dramática en los últimos años, debido sobre todo a enfermedades como la malaria, tuberculosis, neumonías, anemias, malnutridos y sobretodo del SIDA/HIV que afecta a todas las demás. Por ello es necesario modificar las infraestructuras del hospital.



4. DESCRIPCIÓN

El proyecto consistió en la financiación de la compra de una fotocopiadora-impresora para las labores administrativas del hospital (pautas de administración de medicamentos, informes médicos, etc)

Con la fotocopiadora se preparan los formularios de admisión, hojas de solicitudes, nóminas, formatos de pruebas de laboratorios, pautas de nutrición y otros formularios y documentación empleados a diario en el hospital.

El modelo de equipo seleccionado fue una SHARP AR-5316

5. BENEFICIOS DEL PROYECTO

Mejora en la gestión del hospital y la atención a los enfermos. Es muy importante poder preparar todos estos formatos y documentos de forma rápida para poder prestar una atención rigurosa a un número cada vez mayor de pacientes.

Esta fotocopiadora sustituyó a la que tenían sin capacidad suficiente para responder a las necesidades cada vez mayores del hospital. Además este equipo ahorra tiempo y gasolina que se empleaban en ir a la ciudad a escanear y fotocopiar.

ZIKOMO AFRICA

zikomoafrica@yahoo.es

www.zikomoafrica.org



6. PRESUPUESTO

El presupuesto de la compra del equipo asciende a 331.350 Kwachas (1.506,00 €).

7. FINANCIACIÓN

El proyecto se financió al 100% a través de ZIKOMO AFRICA.

ZIKOMO AFRICA

zikomoafrica@yahoo.es

www.zikomoafrica.org



ANEXO A – INFORMACIÓN TÉCNICA

An advertisement for the SHARP AR-5316 Digital Multifunction System. The background is a dark green with abstract, glowing blue and white light streaks. At the top left, the SHARP logo is in red. At the top right, the model number "AR-5316" is in a silver box, with "Digital Multifunction System" written below it. In the center, there is a small inset photo of three business professionals in a meeting. Below the photo, the slogan "Get Quality and Efficiency by Working Digitally Smart" is written in a bold, italicized, yellow font. The main focus is a white Sharp multifunction printer with a paper tray on top and a control panel. At the bottom, there is a row of icons representing various features: a digital icon, a globe, CPM (Cost Per Minute), PPM (Page Per Minute), a paper tray icon, a document icon, a 600 dpi resolution icon, a paper tray icon, a paper tray icon, and a paper tray icon.



To streamline the efficiency demands of your office environment, the AR-5316 brings you the key requirements of modern digital multifunctionality — Scan Once/Print Many copying capability, paper size versatility and standard host-based printing — in a compact design.

Speedy Copying with SOPM

The AR-5316's Scan Once/Print Many (SOPM) function stores a scanned original into memory to quickly produce up to 999 copies of each page at a continuous copy rate of 16 cpm. Plus, its quick first copy time of just 7.2 seconds* saves valuable time when performing multiple short-run jobs.

*When feeding A4 (8 1/2" x 11") sheets from paper tray, A4 (8 1/2" x 11") original scanned on document glass in Auto Exposure mode.



Automatic 2-Way Paper Feeding

The AR-5316 features a convenient 250-sheet front-loading paper tray as well as a 100-sheet multi-bypass feeder — useful for larger copy/print jobs, and a real time saver when frequently copying different-sized sheets. All the standard paper sizes can be copied with ease; the AR-5316 handles sizes from A3 (11" x 17") to A5 (5 1/2" x 8 1/4").



Time-Saving SPF (option)

For copying productivity, the AR-5316 can be equipped with the optional AR-SP6 Single Pass Feeder. It eliminates the tedious task of placing pages by hand and allows you to automatically make copies from a stack of up to 40 originals.



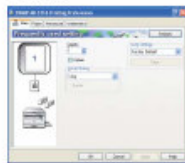
Space-Saving Design

The AR-5316's wingless design eliminates the need for a protruding output tray and allows the unit to be placed conveniently in almost any office arrangement. Copies and printouts are output onto a document tray located underneath the copy platen, making them easy to retrieve.

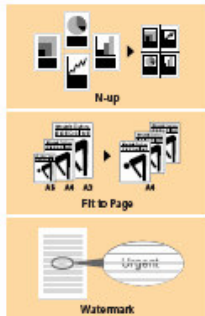


Standard 600 dpi Host-Based Printing

Featuring a built-in PC interface, the AR-5316 can print from computers running popular Windows® operating systems at up to 12 ppm. A number of printing functions are also available.



Printer driver screen



Other Key Features

- XY zoom
- Dual Page Copy mode
- Automatic magnification selection (AMS)
- Pre-Heat and Auto Power Shut-Off modes
- Cost-efficient Toner Save mode

Specifications

GENERAL	
Type	Desktop
Paper size	Max. A3 (11" x 17"), min. A5 (5 1/2" x 8 1/4")
Paper capacity	250 sheets (250-sheet paper tray and 100-sheet multi-bypass feeder)
First copy time**	7.2 seconds
Warm-up time**	45 seconds
Power requirements	Rated local AC voltage ±10%, 50/60 Hz
Power consumption	Max. 1.2 kW
Dimensions (W x D x H)	590 x 577 x 430 mm (23 1/8" x 22 3/8" x 16 7/8") including document cover
Weight	Approx. 31.3 kg (68.8 lbs.) without developer
COPIER	
Copy speed	16 cpm (A4 size, 8 1/2" x 11")
Original size	Max. A3 (11" x 17")
Continuous copy	Max. 999 copies
Resolution (iCar)	AE: 600 x 600 dpi (default)
	Photo: 600 x 600 dpi
	600 dpi
Gradation (Print)	256 levels
Zoom range	From 25 to 400% in 1% increments (SPF: 50 to 300%)
Fixed copy ratios	50, 70, 81, 95, 100, 115, 122, 141, 200% in the metric system (50, 64, 77, 95, 100, 121, 120, 141, 200% in the inch system)
GAIN PRINTER	
Printer speed	Max. 12 ppm (A4 size, 8 1/2" x 11")
Resolution	600 dpi
Interface	USB 1.1, IEEE 1284
Supported OS	Windows NT® 4.0, Windows® 3.11, Windows® 95/98/Me

*1: When feeding A4 (8 1/2" x 11") sheets from paper tray, A4 (8 1/2" x 11") original scanned on document glass in Auto Exposure mode. ** At rated voltage, 23°C (73°F), 50% RH.
 • Design and specifications are subject to change without prior notice.
 • Windows and Windows NT are either registered trademarks or trademarks of Microsoft Corporation in the United States and/or other countries.
 • All other brand names and product names are trademarks or registered trademarks of their respective owners.
 • The ENERGY STAR logo is a certification mark and may only be used to certify specific products that have been determined to meet the ENERGY STAR programme requirements. ENERGY STAR is a US registered mark. The ENERGY STAR guidelines apply to products only in the US, Europe, Australia, New Zealand and Japan.

Superb Image Quality

High performance with 600 dpi resolution and 256-level grayscale ensures finely detailed reproduction. Digital Auto Exposure Control provides optimum copy contrast, and Text/Photo mode automatically distinguishes between photos and text in the document and adjusts the copy contrast for the best results.



Distributed by:

